

Van aanmelding tot therapie

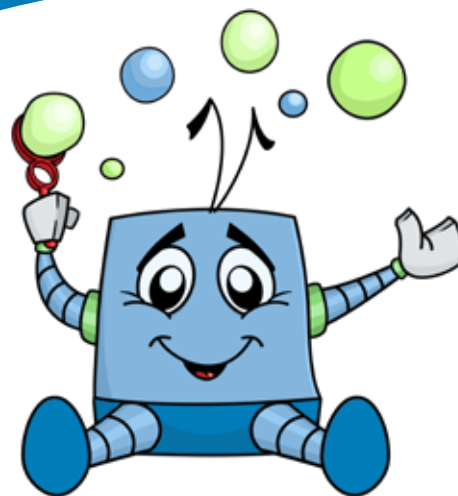
- 1 Aanmelding via telefoon of e-mail.
Een verwijfsbrief van een arts is noodzakelijk.
- 2 Intakegesprek met de coördinator.
- 3 Multidisciplinair onderzoek door de therapeuten en arts.
- 4 Multidisciplinair overleg: in kaart brengen van de mogelijkheden en beperkingen van het kind.
- 5 Adviesgesprek met de coördinator. Therapie-doelen worden steeds in samenspraak opgesteld.

De kostprijs van onderzoek en behandeling wordt vrijwel volledig gedekt door de mutualiteit.

Contact

Rollebolt
Centrum voor Ambulante Revalidatie Bolt
Kloosterstraat 6a
9031 Baarle – Drongen

www.carbolt.be
Tel. 09/282 07 82
info@carbolt.be



ROLLEBOLT

samen groeien

vroegrevalidatie
0 tot 4 jaar

Rollebolt

Rollebolt is een groepswerking voor jonge kinderen binnen het revalidatiecentrum Bolt. Het doel is het kind maximale ontwikkelingskansen bieden en zo optimaal mogelijk laten functioneren binnen zijn of haar omgeving. Rollebolt biedt een intensief revalidatieprogramma:

- Individuele therapie: logopedie, kinesithérapie, ergotherapie
- Groepstherapie: kleine groepjes mét individuele begeleiding

Doelgroep

Rollebolt onderzoekt en begeleidt kinderen van 0 tot 4 jaar met ontwikkelingsproblemen:

- taal en spraak
- grove en fijne motoriek
- cognitie
- communicatie
- emotie
- sociaal-relatieel
- voeding

Al dan niet met een reeds gestelde diagnose:

- vertraagde spraak- en taalontwikkeling
- ASS
- vertraagde motorische ontwikkeling
- CP
- verstandelijke beperking
- ernstig meervoudige beperking
- genetische aandoening

Team

Rollebolt bestaat uit een gemotiveerd team van logopedisten, kinesitherapeuten en ergotherapeuten onder leiding van een gespecialiseerde arts. Zij worden ondersteund door ervaren kinderverzorgsters, een psycholoog en een maatschappelijk werker.

Werking

Rollebolt biedt een positieve en kindvriendelijke aanpak in een veilige en stimulerende omgeving:

- 5 halve dagen per week
- therapie van 9u00 – 11u00
- verwelkoming van 8u30-9u00
- afsluitmoment van 11u00-11u15

De therapieën zijn gebaseerd op de principes van Hanen, Impact, SMOG, Sherborne, Bobath, ABA,...

Samenwerking

Rollebolt hecht veel belang aan een nauwe samenwerking met het gezin, de arts, Kind & Gezin, het kinderdagverblijf, de school, CLB en andere begeleidende diensten.